

Entscheider-Zyklus 2024

THEMA:

„Die Verfügbarkeit aller relevanten klinischen Informationen am Point of Care: Voraussetzung und Umsetzung am Beispiel der Radiologie“

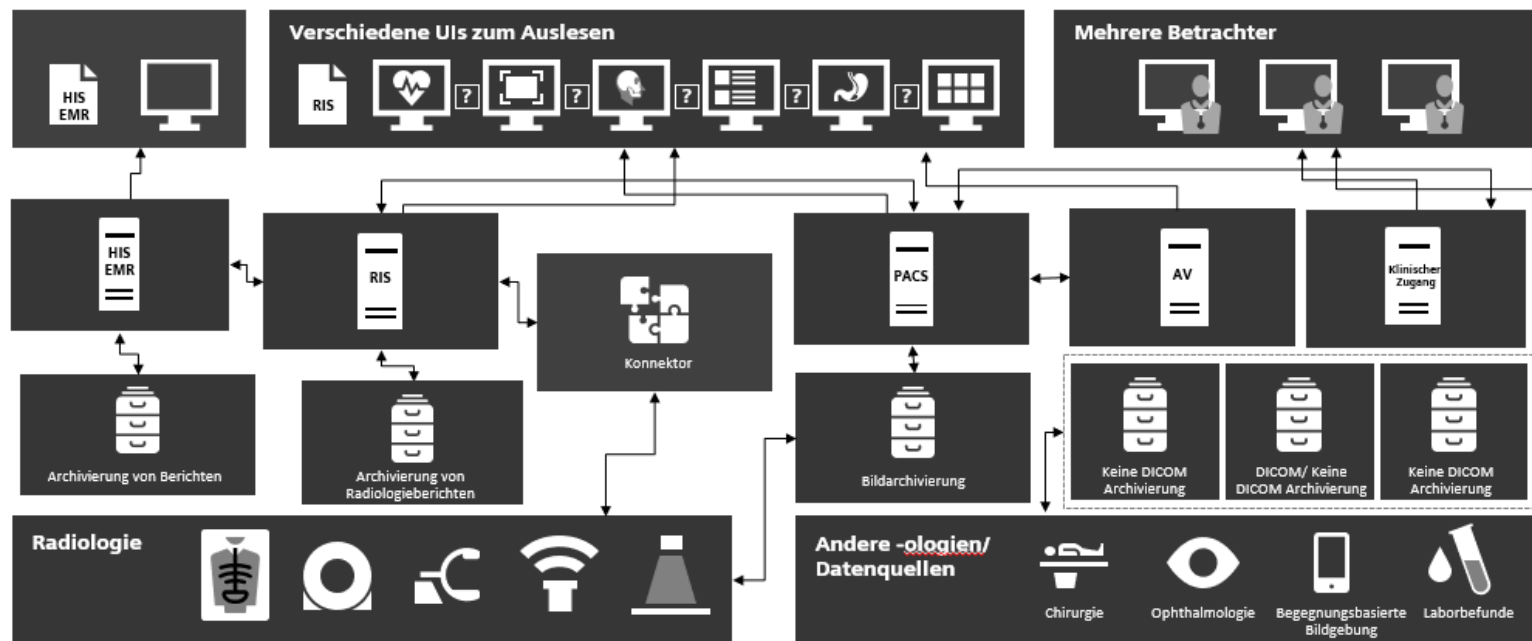


Walid Sbaih



Dr. Stefan Resch

Ein Krankenhaus ist eine mehr als komplexe Organisation, die Daten generiert

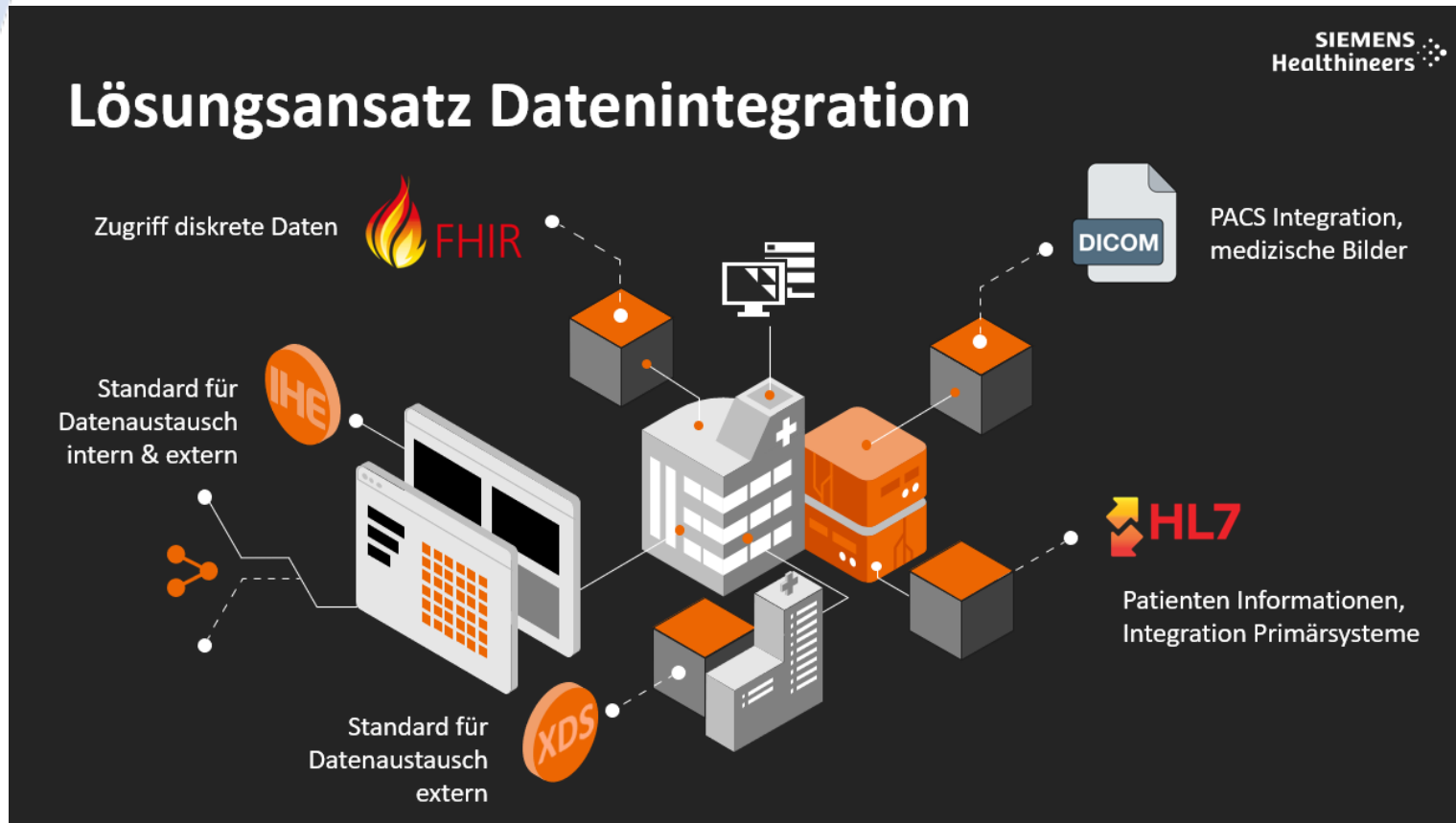


Wenn es aus medizinischer Sicht sinnvoll ist, alle relevanten Daten am Point of Care verfügbar zu haben – und dies auf effiziente Weise – welche Herausforderungen ergeben sich?

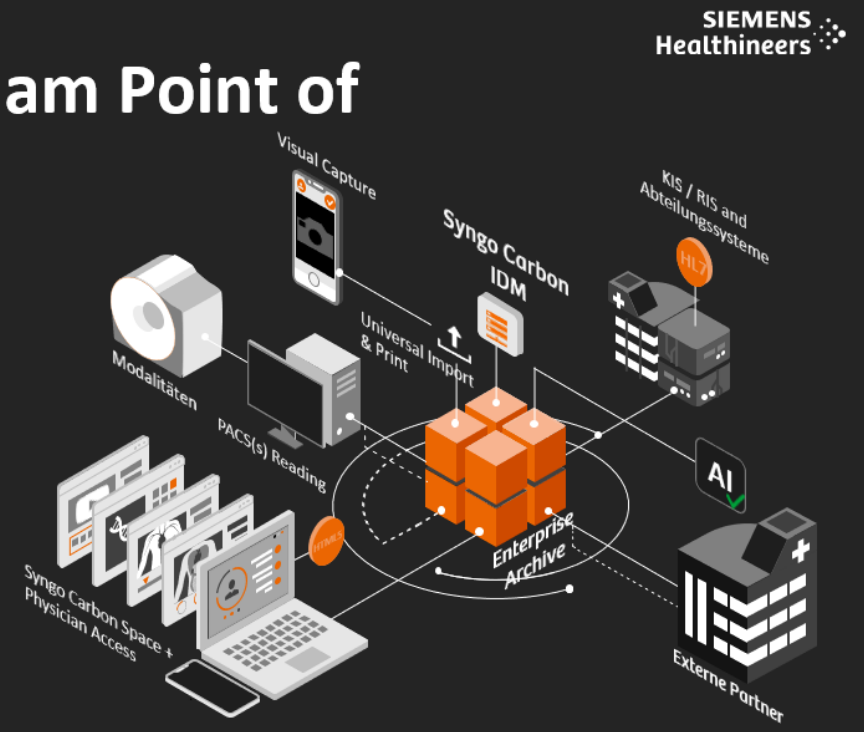
- **Unterschiedlichste Systeme, die relevante Daten liefern**
- **Daten werden in unterschiedlichen Oberflächen angezeigt**
- **Historische Daten können zum Teil nicht zugeordnet werden**
- **Aus medizinischer Sicht sind Patientendaten oftmals unvollständig**
- **Unterschiedliche Anforderungen des Datenschutzes, welche IT seitig abgebildet werden müssen**
- **Unterschiedliche Archive**

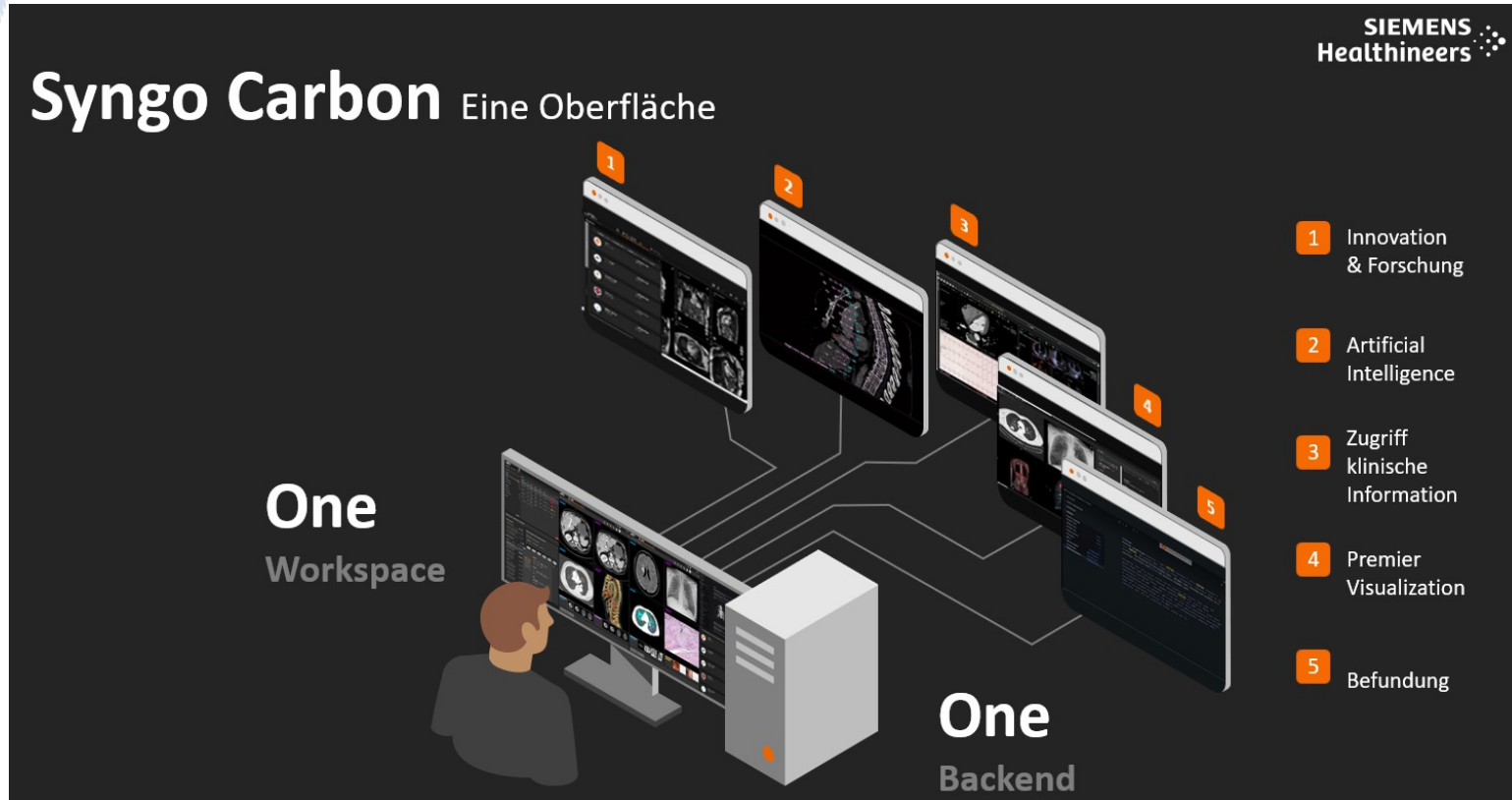
Ziel:

- **Effizientes Datenmanagement im Hause**
 - **Reduktion der (Sub-) Archive**
 - **Standardisierung der Schnittstellen**
 - **Eindeutige Zuordnung historischer Daten**
- **Bereitstellung aller verfügbaren, relevanten Informationen am Point of Care**
- **Vernetzung mit externen Institutionen / Partnern**
- **Berücksichtigung des Datenschutzes**



Die Lösung für Daten am Point of Care Radiologie: Syngo Carbon





Syngo Carbon Eine Oberfläche

One Workspace

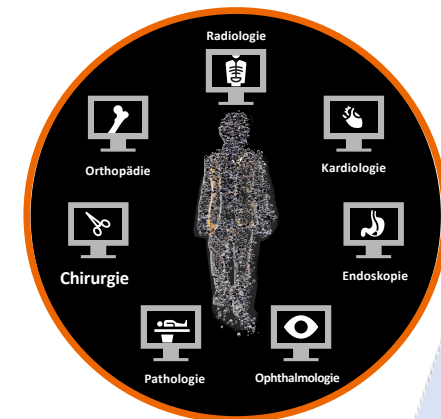
One Backend

SIEMENS Healthineers

- 1 Innovation & Forschung
- 2 Artificial Intelligence
- 3 Zugriff klinische Information
- 4 Premier Visualization
- 5 Befundung

Zusammen möchten wir:

**Ein effizientes, auf Standards aufbauendes,
datenschutzkonformes Datenmanagement mit dem Ziel
der Bereitstellung aller verfügbaren und relevanten
Informationen am Point of Care Radiologie, aufbauen.**



- Wir suchen **eine zweiten** Krankenhaus-Partner
 - das Thema mit uns kompetent und nachhaltig bis zur Präsentation der Entscheidungsvorlage auf dem DHLS, im besten Fall natürlich darüber hinaus, voran treiben wollen.
- Wir bieten
 - Die Erarbeitung eines Lösungskonzeptes
 - Eine Teststellung zur Visualisierung ausgewählter Daten

DANKE FÜR IHRE AUFMERKSAMKEIT

Walid Sbaih

Klinikum Ludwigshafen
Operative IT-Leitung
Bremsenstraße 79
67063 Ludwigshafen am Rhein, Deutschland
Tel.: +49 (172) 4853310
<mailto:sbaihw@klilu.de>
www.klilu.de

Dr. Stefan Resch

Siemens Healthineers AG
Head of Sales Digital Portfolio Germany
Karlheinz-Kaske-Str. 2
91052 Erlangen, Deutschland
Mobil: +49 (172) 7492301
<mailto:stefan.resch@siemens-healthineers.com>
www.siemens-healthineers.com