

DIAGNOSE: TECHNOLOGIE-STILLSTAND

Einsatz von mobilen Endgeräten im Gesundheitswesen



Alexander Koch-Mehrin

Business Development Manager



SOTI

MOBILE ENDGERÄTE

- Smartphones, Tablets
- Etiketten-Drucker
- Mobile Datenerfassungsgeräte, Hand-Scanner
- RFID-Lesegeräte
- Wearables
- Notebooks
- Kameras



DAS KOMMT IHNEN BEKANNT VOR?

- Regelmäßige Suche nach Gerät, Medikamenten, Material, Rollstühlen,...
- Die Anzahl mobiler Endgeräte im Haus und im Netzwerk ist unbekannt.
- Im Laufe des Jahres verschwinden Geräte.
- Niemand kennt den Zustand aller Geräte, wo diese sind, und welche Apps in welcher Version auf ihnen laufen.
- Mitarbeiter verlieren Zeit durch Probleme mit Geräten bzw. Ausfälle dieser.

MARKTFORSCHUNG

„Mobile Endgeräte im Gesundheitswesen“



ABGEFRAGTE THEMEN

18 Themengebiete, Beispiele nachstehend

- Veränderungen in der IT Ihrer Einrichtung im letzten Jahr – welche.
- Verwendete IT-Technologien – welche davon sind neu.
- Auswirkungen von IT-Problemen auf das Tagesgeschehen – welche.
- Manuelle Prozesse, die digitalisiert werden könnten – welche.
- Einschätzung von Datensicherheit und möglicher Auswirkungen.

EXTREMER BEDARF AN TECHNOLOGIE



93%

**NUTZUNG NEUER
TECHNOLOGIEN IST PRIORITÄT**



99%

**MANUELLER PROZESS WÜRDE VON
DIGITALISIERUNG PROFITIEREN**

SOTI: Diagnose Technologiestillstand? Der Stand mobiler Technologien im Gesundheitswesen

SOTI Confidential - Only for use under NDA - Do not distribute

SOTI

36%

RUGGED

80%

SMARTPHONES

48%

AI/VR

76%

SCANNER

83%

TABLETS

76%

PRINTER

50%

RFID

SOTI



GERÄTE ZOO



SOTI: *The Technology Lifeline: Charting Digital Progress in Healthcare*
SOTI Confidential - Only for use under NDA - Do not distribute

SOTI

BAUSTELLEN



47%

**HABEN MEHR AUFWAND
DURCH NEUE GERÄTE**



21%

**HABEN PROBLEME MIT
MODERNSTEN GERÄTEN**



22%

**SEHEN NICHT, OB NEUE
GERÄTE IM NETZWERK SIND**

SOTI: *Diagnose Technologiestillstand? Der Stand mobiler Technologien im Gesundheitswesen*

SOTI Confidential - Only for use under NDA - Do not distribute

SOTI

SORGEN...



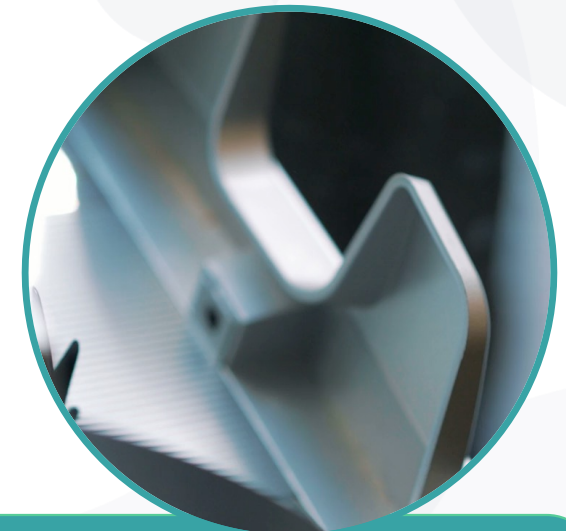
32%

**FÜRCHTEN VERLUST VON
GERÄTEN UND
PATIENTEN-DATEN**



42%

**FÜRCHTEN CYBER-ATTACKEN,
UND DATEN-VERLUST**



55%

**FÜRCHTEN REPUTATIONS-
UND UMSATZ-VERLUST
DURCH HACKS ODER LECKS**

SOTI: Diagnose Technologiestillstand? Der Stand mobiler Technologien im Gesundheitswesen

SOTI Confidential - Only for use under NDA - Do not distribute

SOTI

AUSWIRKUNGEN? ES KOSTET ZEIT...



48%

**VERBRINGEN ZU VIEL ZEIT
MIT SUPPORT- UND
PROBLEM-FÄLLEN**



40%

**KÖNNEN GERÄTE NICHT AUS
DER FERNE MANAGEN**



66%

**FEHLT ZEIT FÜR
WICHTIGE IT-PROJEKTE**

SOTI: *Diagnose Technologiestillstand? Der Stand mobiler Technologien im Gesundheitswesen*

SOTI Confidential - Only for use under NDA - Do not distribute

SOTI

... UND GELD



42%

**BENÖTIGEN ZU VIEL ZEIT UM
AN PATIENTEN-DATEN ZU
GELANGEN**



38% 3-5 h

**ZEITVERLUST PRO WOCHE
DURCH TECHNISCHE
PROBLEME**

ÜBRIGENS...



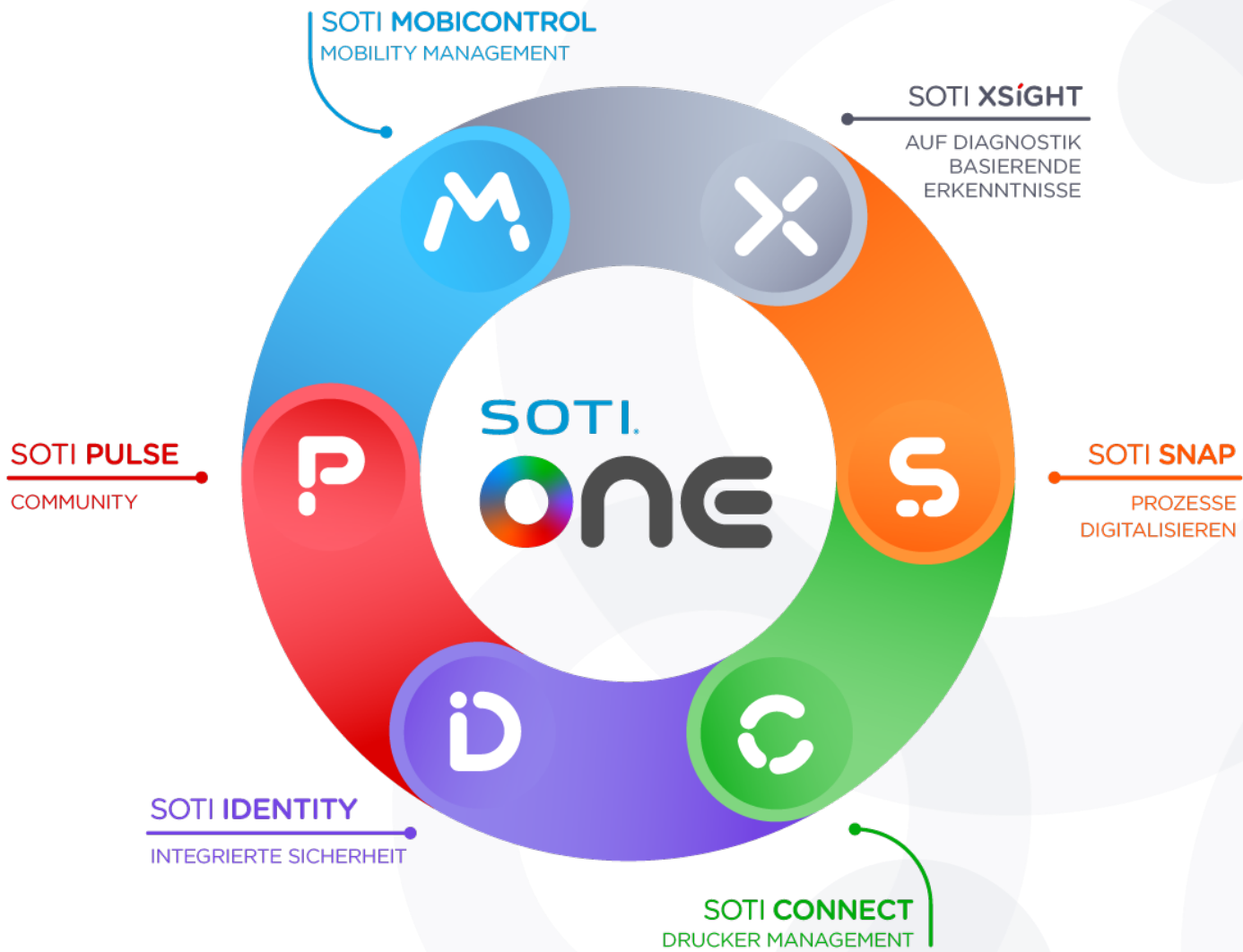
0%

**GABEN AN, DASS SIE KEINE
ZEIT DURCH AUSFÄLLE ZU
VERLIEREN...**

SOTI: *Diagnose Technologiestillstand? Der Stand mobiler Technologien im Gesundheitswesen*

SOTI Confidential - Only for use under NDA - Do not distribute

SOTI



Alle Geräte ascom

ZULETZT VERBUNDEN (GESAMT)

HERSTELLER MODELL

GERÄTE (1 - 2 of 2) 50 Pro Seite 1 von 1

NAME DES GERÄTES	HERSTELLER
Daniel_Ascom Myco 3 Cellul...	Ascom
Daniel_Ascom Myco 3 Cellul...	Ascom

Daniel_Ascom Myco 3 Cellular Wi-Fi EU_005

GERÄTEDETAILS COMPLIANCE KONFIGURATIONEN ANWENDUNGEN **ORTUNG** SICHERH. ERFASSTE DATEN PROTOKOLLE INHALT NOTIZEN

Charite Campus Benjamin Franklin, Berlin, Deutschland

Deutschland, BE, Berlin, Lichterfelde

Gerät gesperrt

Gerät sicher

Gerät gesperrt

GEOFENCE ERSTELLEN

Geofences: verw. für Benachr. auf unterst. Geräten. Standort auf Karte auswählen um geschloss. Bereich zu erstellen.

Benjamin Franklin Campus

ABBR. **SPEICHERN**

BENUTZERNAME

Unbek.

Unbek.

REMOTE SUPPORT

Remote Control

Remote Control | Daniel Ascom Myco 3 Cellular Wi-Fi EU_005

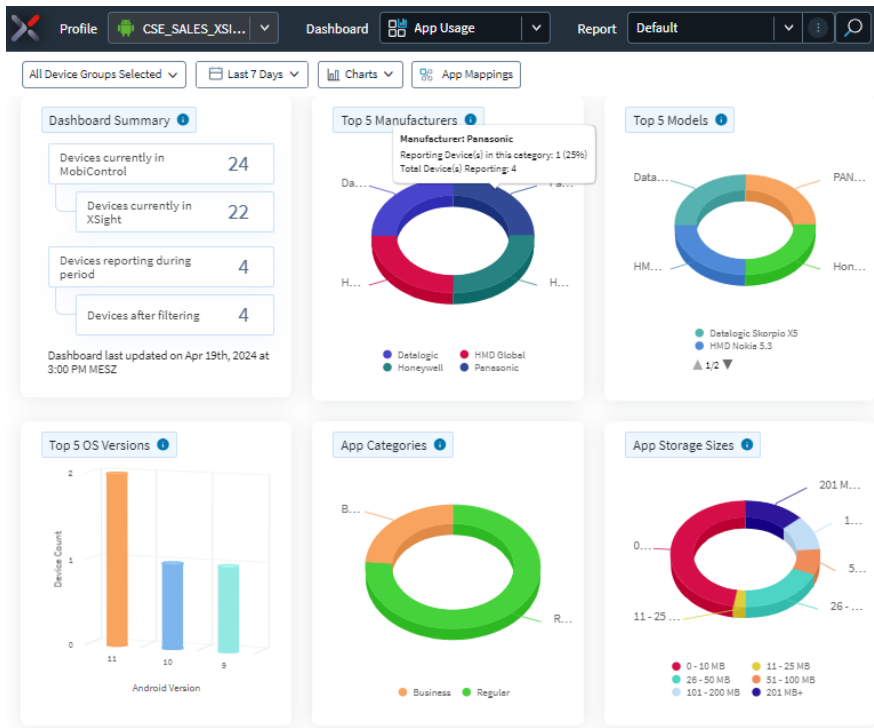
Available Types of Diagnostic Files

- App_Data
- Database
- Kiosk_Data
- Logs
- Preferences
- Shared_Data

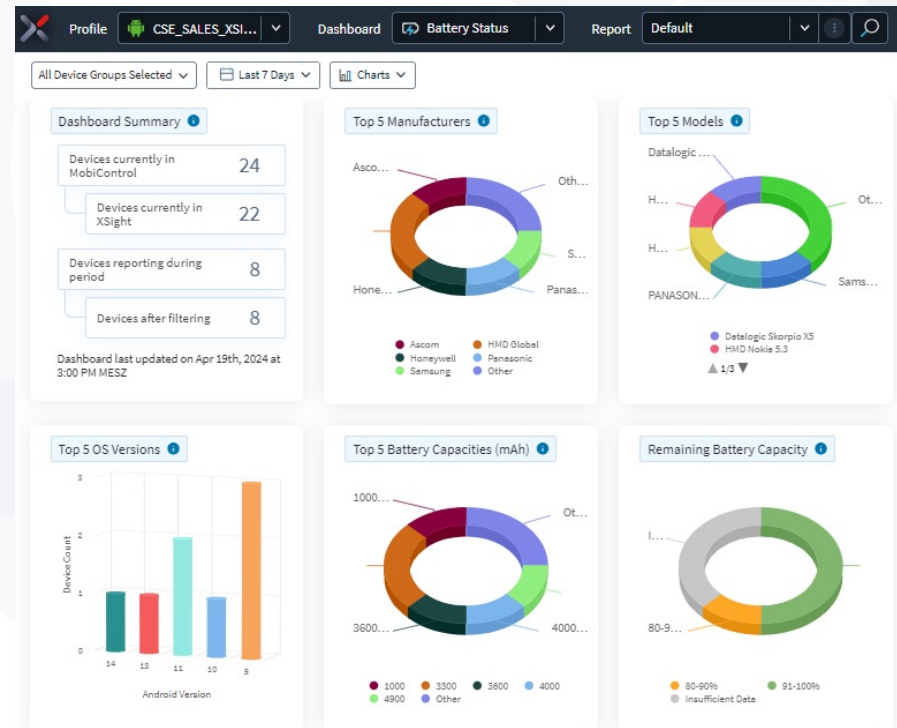
1/7 selected CANCEL DOWNLOAD

SOTI

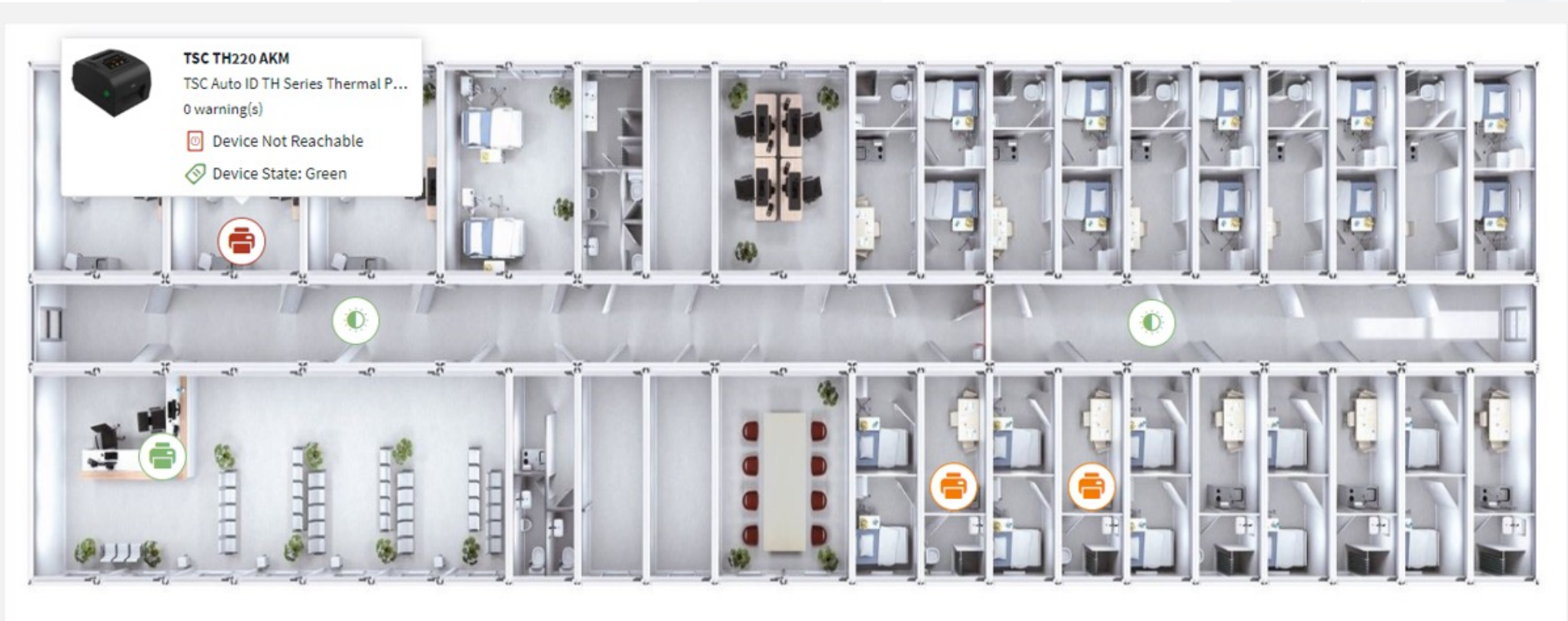
APP SPOTLIGHT




DEVICE SPOTLIGHT



ETIKETTENDRUCKER VERWALTEN



TH HC Wristband 2"



PRINT SPEED
25.4 457.2

FREE FLASH MEMORY
0 100

PRINTER MILEAGE
0 7 m 100

TOTAL LABEL COUNT
18
17
16
15
12:00 14:00 16:00

Armband Drucker
2"

Print Speed
25.4 457.2 127 mm/s

Darkness
1 100 54 %

Device Name TSC TH220 AKM

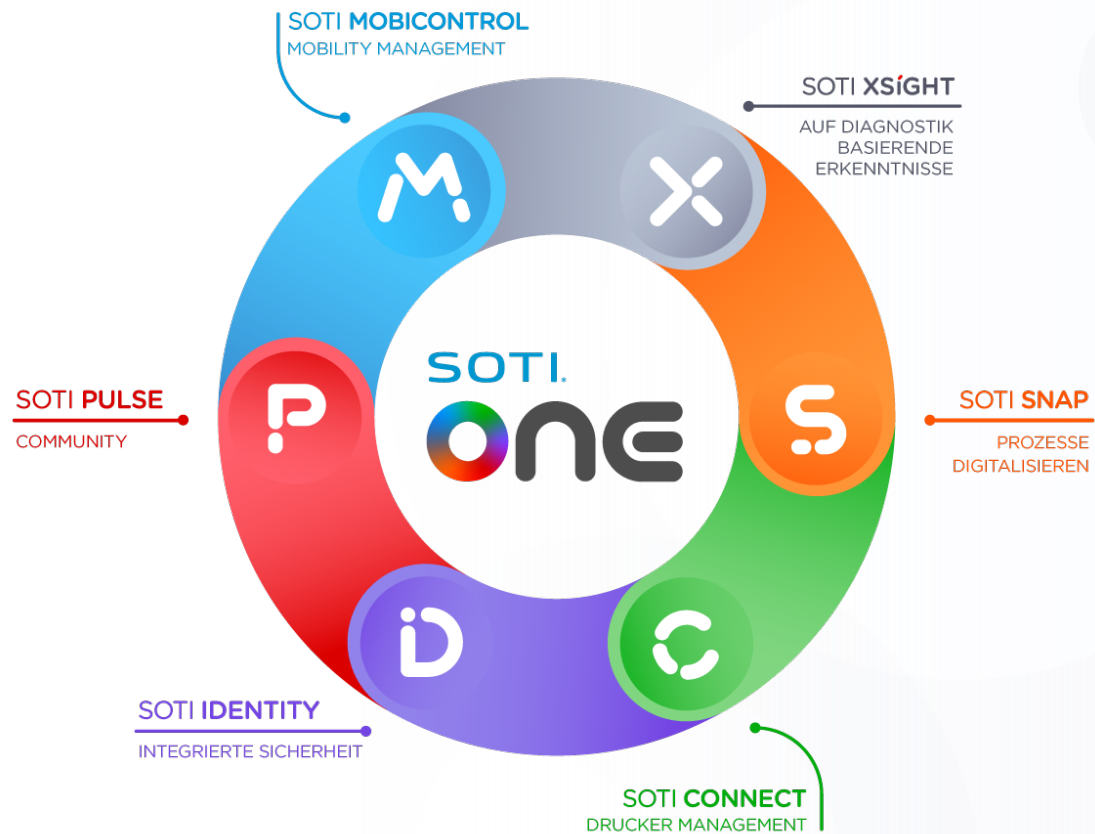
Connection Status 2

Label Length 290.29 mm

Reboot

LABEL WIDTH
0 100
27.53 mm

DRAM
0 100
128 MB



BDM-CEE@soti.net

<https://soti.net/industries/healthcare/>

SOTI