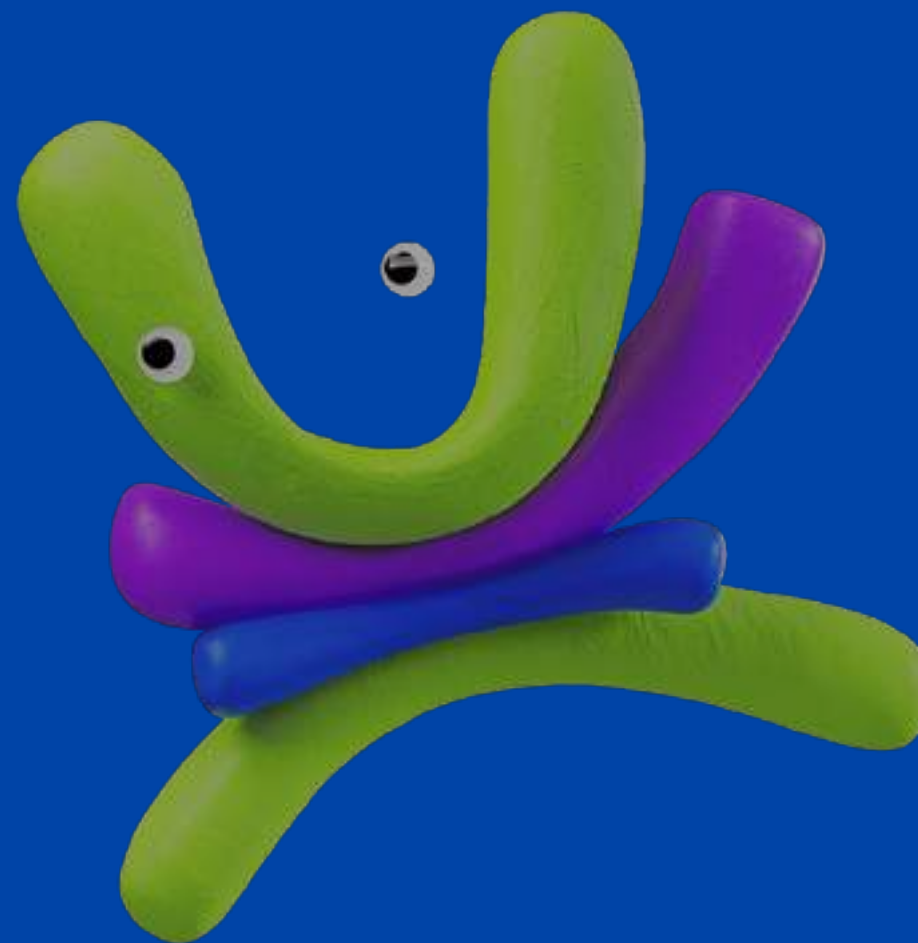


When life
becomes digital.

the i—
engineers

Medizinische Interoperabilitätsplattform



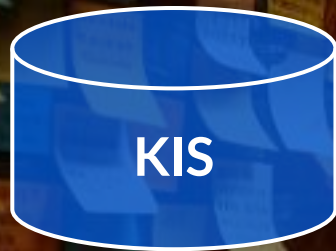
Mehrwerte



Krankenhaus IT Landschaft



MEDIZINISCHE DATEN



ADMINISTRATIVE DATEN

A harpist is silhouetted against a bright light source, playing a large harp in the center of a grand, ornate concert hall. The hall features multiple tiers of balconies with intricate architectural details and a large, glowing chandelier hanging from the ceiling. The overall atmosphere is dramatic and elegant.

Viele Solisten



Herausforderung

Mehrwertdienste



Herausforderung

FACHKRÄFTEMANGEL



Herausforderung

EFFIZIENZSTEIGERUNG



Herausforderung

Kostenreduktion

Seiltanz



A photograph of an orchestra performing in a grand concert hall. The musicians are seated on a stage, viewed from behind. The hall is filled with ornate architectural details. Several spotlights are directed at the stage, creating a dramatic atmosphere. The text 'Was wir brauchen' is overlaid in white on the left side of the image.

Was wir brauchen



1) Interoperabilität

Systeme verbinden

MEDIZINISCHE DATEN

KIS

PDMS

RIS

LIS

...

2) Data Repository

ERP

DMS

AD

...

Archiv

SINGLE POINT OF TRUTH

ADMINISTRATIVE DATEN



3) Prozesse Steuern

Workflow-Engine

A person is standing in a server room, looking at a large digital network overlay on the wall. The room is filled with server racks and glowing blue and orange lights. The text "Lösung:" is overlaid on the image.

Lösung:

health-engine

Medizinische IOP

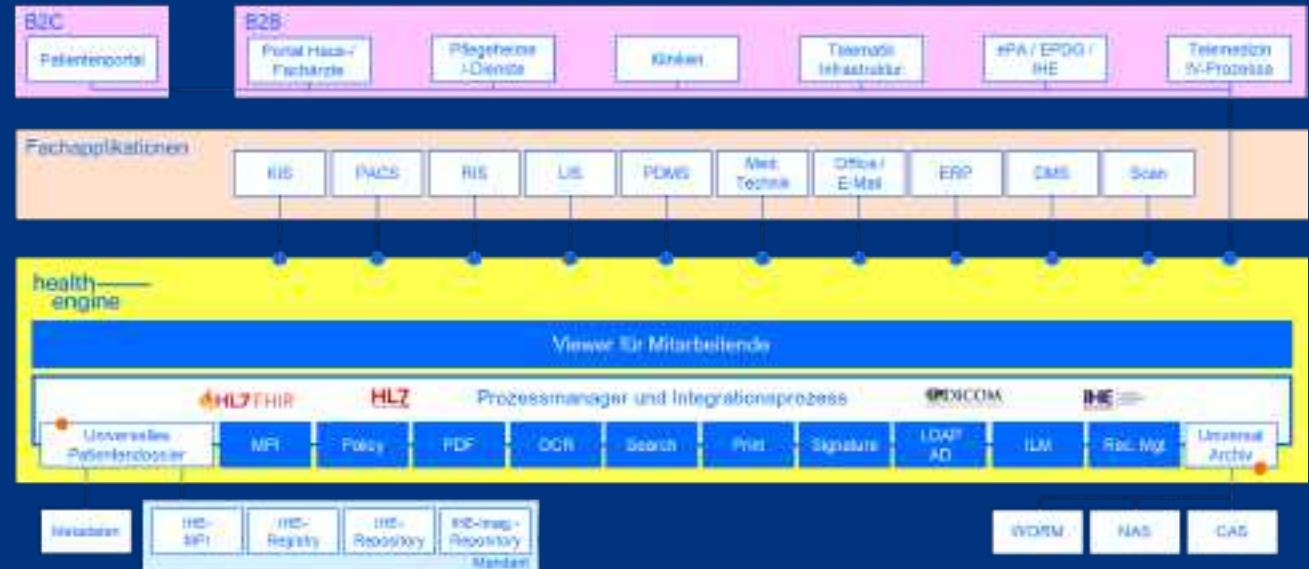
MIOP/HIE - Eine umfassende Lösung

MIOP Medizinische Interoperabilitätsplattform
HIE Health Information Exchange

= Kombination aus **Kommunikationsplattform** und umfassendem **Clinical Data Repository** mit **Workflow-Engine** zur Prozessautomatisierung

health-engine als MIOP/HIE beinhaltet:

- ✓ CDR
- ✓ OpenEHR
- ✓ XDS Registry, XDS Repository, IHE MPI
- ✓ HL7 RIM



health-engine: Funktionen

- **MIOP/HIE - Netzwerkplattform zur Integration und zum Austausch von Gesundheitsdaten**
Ermöglicht eine konsolidierte Sicht auf Patienteninformationen aus verschiedenen Quellen und fördert die Interoperabilität intern und zwischen Gesundheitseinrichtungen
- **CDR - Zentraler Bestandteil von MIOP/HIE für die sichere Datenspeicherung und Langzeitarchivierung**
Unterstützt Entscheidungsprozesse durch zuverlässige, langfristige Datenvorhaltung innerhalb des MIOP/HIE-Netzwerks
- **OpenEHR - Medizinische Daten für Forschung**
- **IHE - Verbindet Gesundheitssysteme für bessere Patientenversorgung**
- **Kommunikationsplattform**
Ermöglicht den reibungslosen Datenaustausch und die Integration verschiedener Systeme, fördert Interoperabilität, einschließlich der Anbindung älterer Systeme
- **Workflow-Engine**
Optimiert und automatisiert Geschäftsprozesse, verbessert die Effizienz durch intelligente Prozesssteuerung



health—
engine

Mehrwerte



health—
engine

Besten Dank

www.tie.ch



Franz Obermayer
Head of Sales & Marketing
the i-engineers GmbH

Franz.Obermayer@tie.ch

the i—
engineers