



Digitalisierung, Interoperabilität, Datennutzung



Strategische Überlegungen

Zur Person

Experte für Interoperabilität, Datenplattformen, Machine Learning,
Künstliche Intelligenz, Unternehmenstransformation



Paul Hellwig
Chief Data Officer

paul.hellwig@bg-kliniken.de
<https://www.linkedin.com/in/paulhellwig>

- 2005 Diplom Wirtschaftsinformatik
- 2012 MBA
- 2005-2009 Pharma IT Experte, PAREXEL
- 2009-2011 Projektleiter, readybank
- 2011-2017 Mitgründer und Technischer Direktor Elsevier Health Analytics
- 2017-2020 Bereichsleiter Data & Analytics, Cornelsen
- seit 2021 Chief Data Officer, BG Kliniken
- seit 2021 Dozent "AI in Healthcare", Fresenius Hochschule
- seit 2022 Executive Coach

Unsere Ambition

„Den IT-Bereich der BG Kliniken bis zum Jahr 2025 als absolut innovative und effiziente Konzern-IT-Organisation an die Spitze des deutschen Gesundheitswesens bringen.“

Wir wollen durch Digitalisierung...

1. Die exzellente medizinische Versorgung absichern und verbessern

Das bedeutet, wir brauchen...

Durchgängig IT-unterstützte Behandlungsverläufe.

Digitale Dokumentation / Digitales
Archiv

Intelligente Arbeitsoptimierung
(Arzt/Pflege/Admin)

Interdisziplinäre/interprofessionelle
Arbeitsläufe

Intersektorale Optimierung

Remote Therapie – Konsultation

Wir wollen durch Digitalisierung...

2. Innovationen befördern und Versorgungsmodell weiterentwickeln

Das bedeutet, wir brauchen...

Künstliche Intelligenz, Sensorik, Robotik, Augmented Reality

Frakturerkennung CT/Röntgen

Prothesenplanung,
Individualimplantate

Implantatpositionierung (Navigation)

Reduzierung der therapiebedingten
Aufwände (Vermeidung erneuter
Hospitalisation)

Medikation – Apothekencheck

Wir wollen durch Digitalisierung...

3. Den Datenschutz erschließen

Das bedeutet, wir brauchen...

Eine standardisierte, zentrale Datenplattform

Clinical Data Repository

Master Patient Index

Pseudonymisierung,
Einwilligungsmanagement

Terminologieservice

FHIR, LOINC, SNOMED...

Wir wollen durch Digitalisierung...

4. Kundennutzen über durchgängige digitale Prozesse erhöhen

Das bedeutet, wir brauchen...

Eine IT-gestützte Patient-Journey.

Patientenportal

Erleichterung des Zugangs zu
medizinischer Therapie

Begleitung der Compliance /
Adhaerenz
(Physiotherapie/EAP)

Gesundheitskompetenz
(z.B. Post OP-
Therapieempfehlungen)

PROM's

Wir wollen durch Digitalisierung...

5. Die Übergreifende Vernetzung der Beteiligten

Das bedeutet, wir brauchen...

Interoperabilität

IHE Repository & Registry

FHIR CDR & Schnittstellen

Berechtigungssteuerung

Workflowmanagement

TI / ePA / KIM / eFAs

Wir wollen durch Digitalisierung...

6. Verfügbarkeit und Sicherheit der Systeme steigern

Das bedeutet, wir brauchen...

Moderne Data Center – Architektur mit eigener BG Kliniken Cloud

Enterprise IT Architektur

Hochverfügbarkeit

Cloud Computing Systeme

Speicherarchitektur

Netzwerk & Netzwerksicherheit

Geo-redundante Datensicherung

Wir wollen durch Digitalisierung...

7. Effektivität und Effizienz erhöhen

Das bedeutet, wir brauchen...

Systeme zur konzernweiten Kommunikation & Kollaboration

Zentrales Active Directory,
Kalenderstrukturen

Microsoft Teams, WebEx

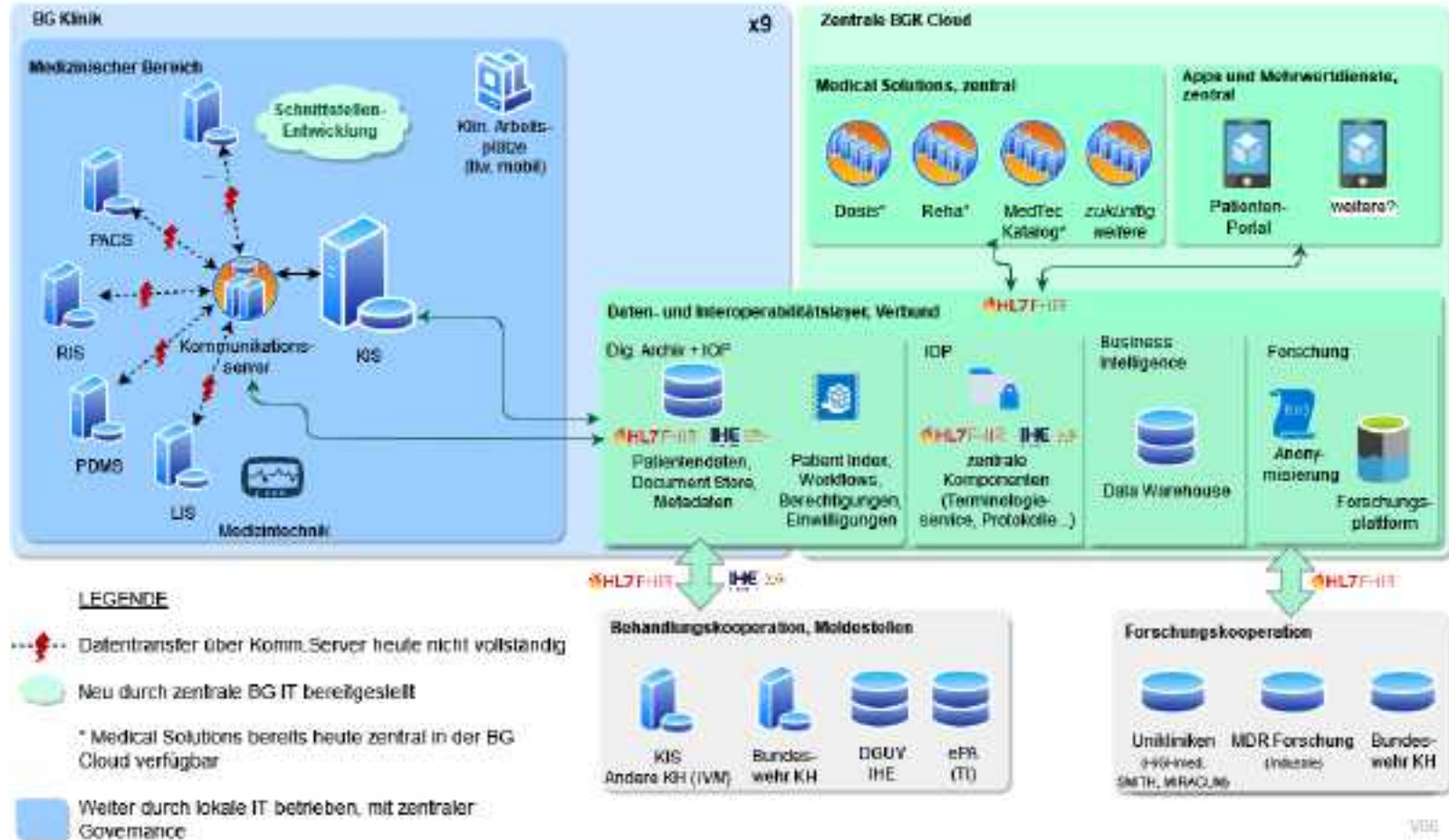
Transformations- und Change
Begleitung

Schulungen

Wir setzen das um durch:

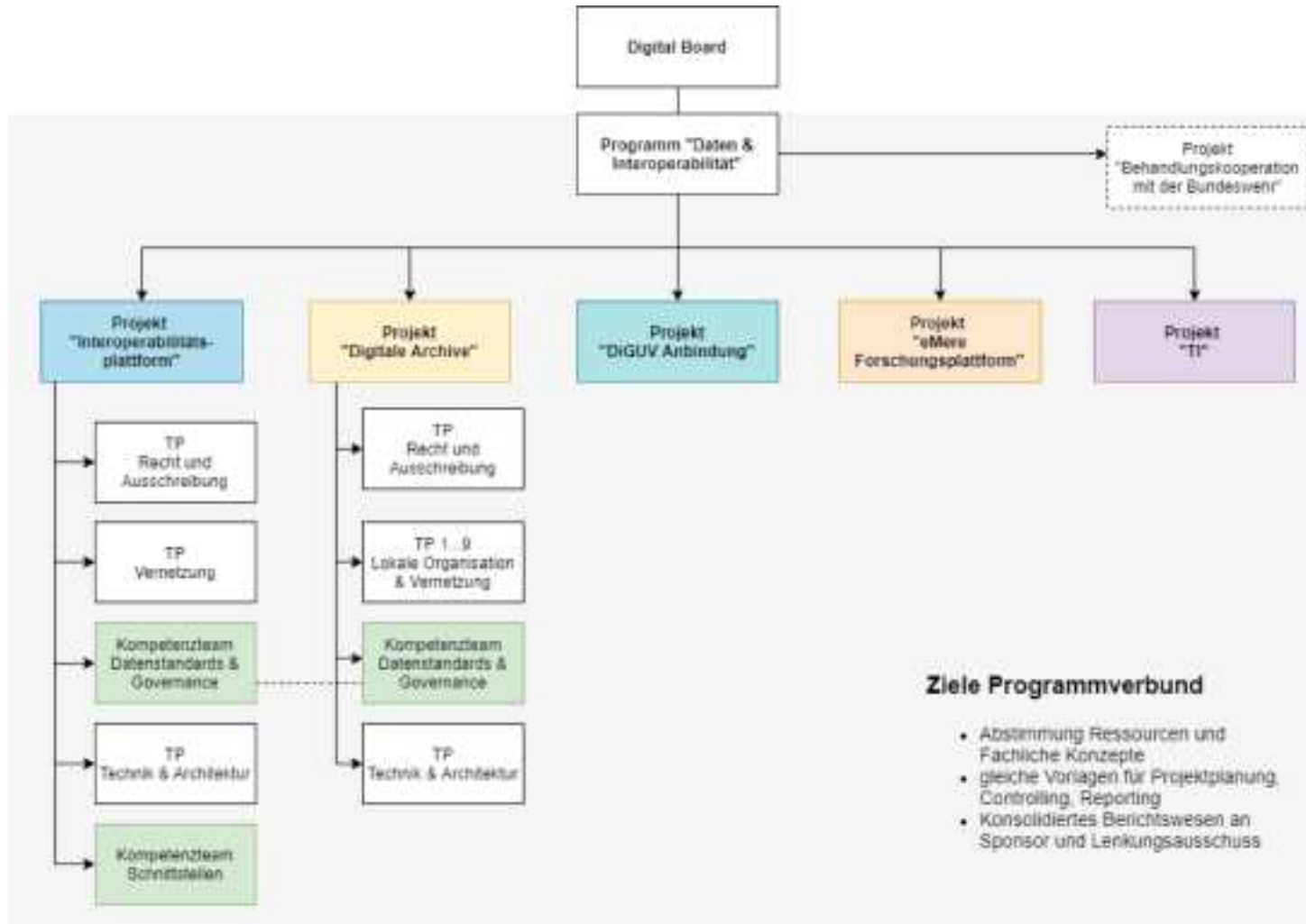
1. Zentrale, konzernweite „Medical Solutions“-Architektur

Architekturkonzept Zentrale Medical Solutions



Wir setzen das um durch:

2. Zentrales Programm & Portfoliomangement „Daten und Interoperabilität“



**Vielen Dank
für Ihre Aufmerksamkeit.**