

Entscheider-Zyklus 2020

THEMA:

***Entlastung der Pflegekräfte und ökonomische Steuerung  
mittels einer prädiktiven Pflege-Controlling-Unit***



„Krankenhaus-Erfolg durch Nutzen stiftende Digitalisierungsprojekte“

## AGENDA

1	Herausforderung
2	Teilnehmer
3	Projektumfang allgemein
4	Statusbericht aus den Kliniken
5	Kennzahlen zur Evaluierung



## AGENDA

1	Herausforderung
2	Teilnehmer
3	Projektumfang
4	Statusbericht aus den Kliniken
5	Kennzahlen zur Evaluierung

## HERAUSFORDERUNGEN

**Am geringsten, digitalisierte  
Berufsgruppe (ca. 27% in D)**

**ca. 120.000 fehlende  
Pflegefachkräfte bundesweit**

**Nur 25% der Pflegezeit ist direkte  
Pflege am Patienten**

**- 60% des Arbeitstags sind  
Dokumentationsaufgaben**

**Hygienische Dokumentation bei  
Isolationspatienten**

**Umsetzung neuer gesetzliche  
Regelungen**

**50% der KH keine Tools für  
Pflegecontrolling**

**Inkomplette Erlössicherung durch  
fehlende Informationen**



## DIE ZIELE

**3M**

Lückenloser MD-Report zur Begründung der Abrechnung



**3M**

Vollständige Abrechnung und Erlössicherung



**3M**

Transparente Pflegekennzahlen und autom. Kodierinformationen



**NRSIT**  
INSTITUTE

Schaffung eines attraktiven Arbeitsumfelds



**NRSIT**  
INSTITUTE

Mehr Zeit und eine geplante Pflege mit dem Patienten



**NRSIT**  
INSTITUTE

Reduktion der Dokumentationsaufwände u. -lücken in der Pflege

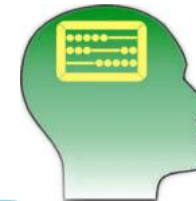


## AGENDA

1	Herausforderung
2	Teilnehmer
3	Projektumfang allgemein
4	Statusbericht aus den Kliniken
5	Kennzahlen zur Evaluierung



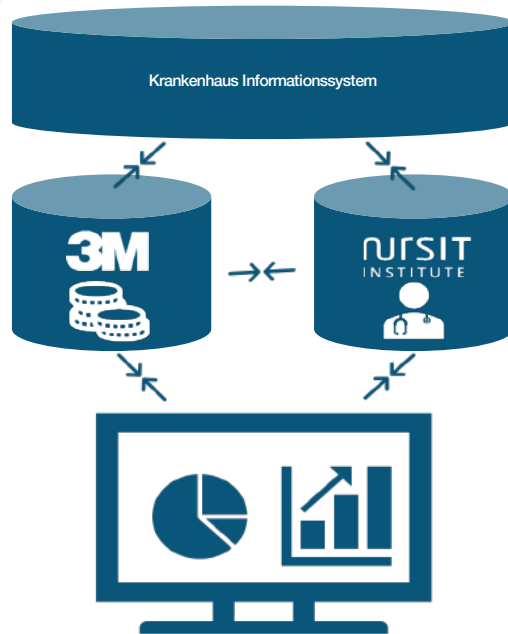
Klinikum rechts der Isar  
Technische Universität München



## AGENDA

1	Herausforderung
2	Teilnehmer
3	Projektumfang allgemein
4	Statusbericht aus den Kliniken
5	Kennzahlen zur Evaluierung



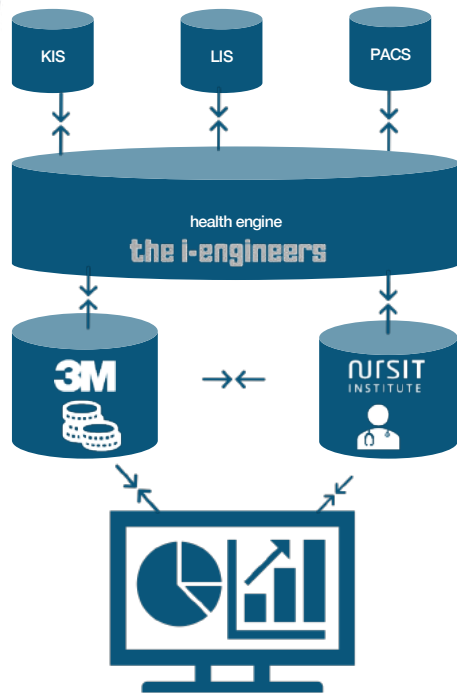


### **nursIT INSTITUTE mit CareIT Pro**

- Pflege-Expertensoftware (PES) mit mobiler, automatischer Pflege-Dokumentation

### **3M mit 360Encompass SMARTE KI**

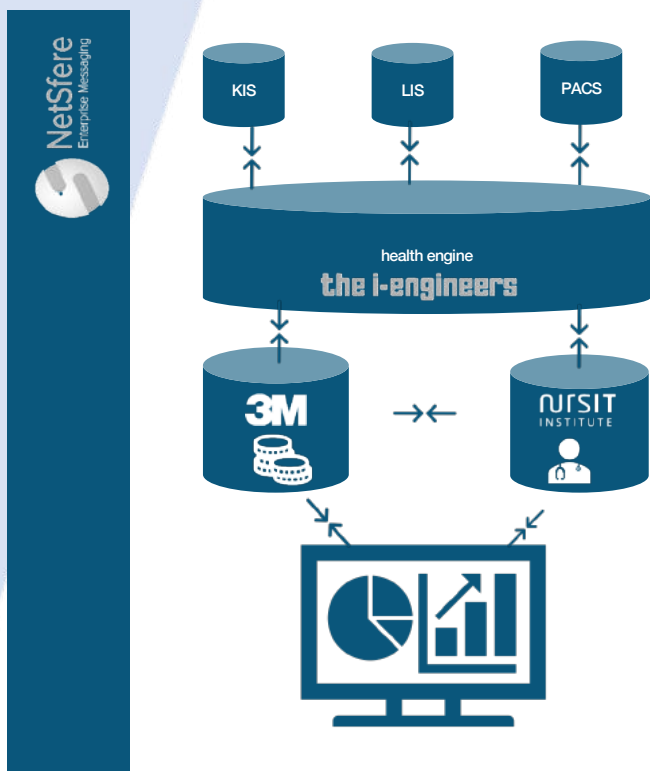
- Pflege-Controlling-Unit mit Dashboard (Kodier-Vorschläge, Steuerungskennzahlen, Dokumentationslücken) und übergeordnetem MD-Report



### The i-engineers mit healthengine

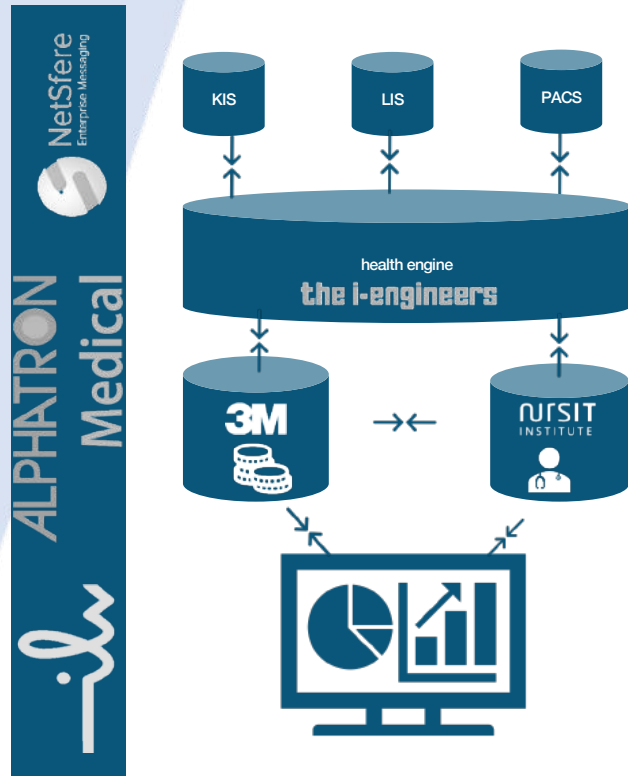
- Integrationsplattform zur Datenhaltung und Prozesssteuerung für eine tiefe Integration in das Krankenhausinformationssystem (KIS), sowie LIS und PACS und andere System

## PROJEKTUMFANG ALLGEMEIN (3)



### NetSfere

- Der Messenger stellt in der Gesamtlösung den DSGVO-konformen und sicheren Austausch der im Prozess beteiligten Personen sicher und bindet Applikationen der Industriepartner in die Kommunikation via API ein

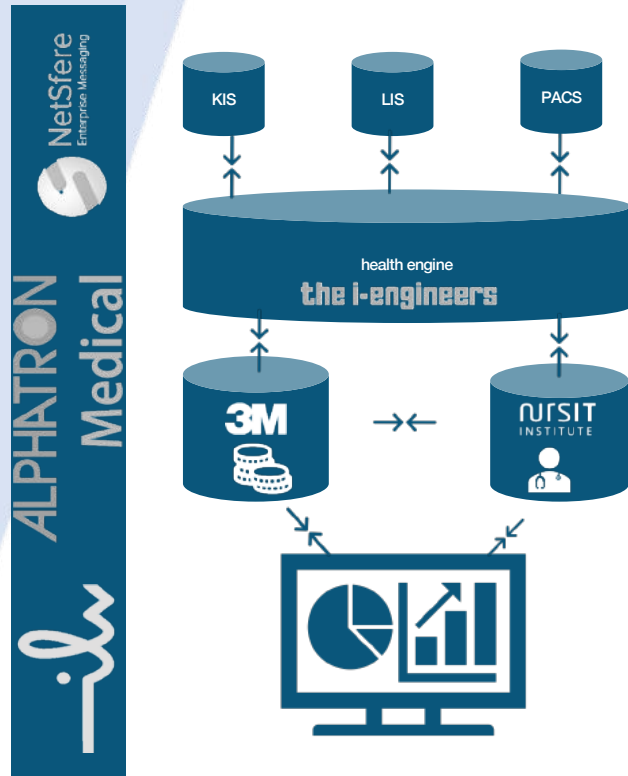


### ALPHATRON Medical mit AMiS-PRO und ilvi GmbH

- Die mobile und sichere Datenerfassung am Point-of-Care erfolgt mittels multifunktionalem Smartphone (ilvi) oder intelligentem mobilen Pflege-Arbeitsplatz (ALPHATRON Medical)

## AGENDA

1	Herausforderung
2	Teilnehmer
3	Projektumfang allgemein
4	Statusbericht aus den Kliniken
6	Kennzahlen zur Evaluierung



**Der Projektumfang ist in den Kliniken auf unterschiedliche Art umgesetzt und an die bestehende Infrastruktur sowie die vorhandenen IT-Systeme angepasst.**





ENTSCHEIDERFABRIK

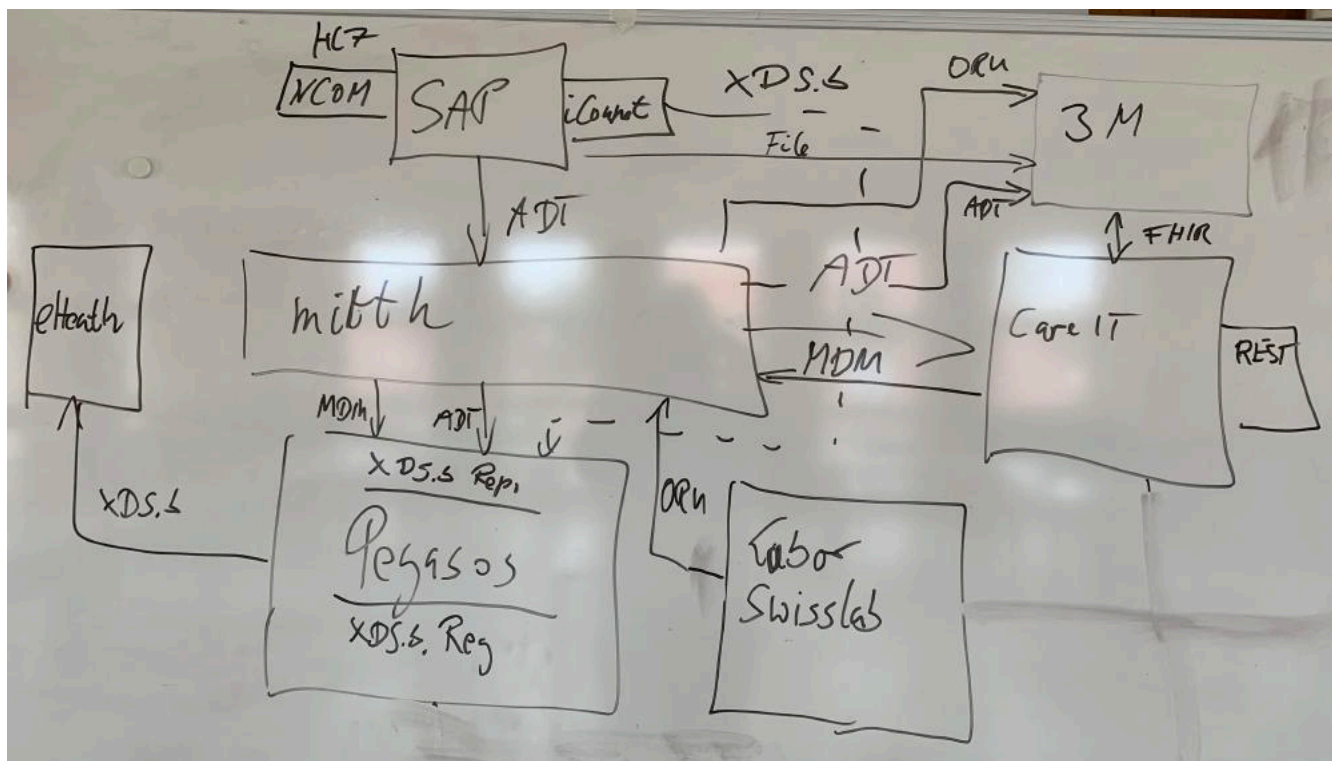
## STATUSBERICHT MRI



Klinikum rechts der Isar  
Technische Universität München



1	Konzeptionelle Mitarbeit der UMR erfolgt
2	Workshop zur Implementation der Lösungen ist erfolgt
3	Integrationskonzept ist erstellt
4	Prozesserhebung von 4 Referenzstationen erfolgt am 26.11.
5	Pilotinstallation wird noch geprüft
5	Anschließend Bewertung der Implementierungsmöglichkeiten und Benefit für die UMR





## AGENDA

1	Herausforderung
2	Teilnehmer
3	Projektumfang allgemein
4	Statusbericht aus den Kliniken
5	Kennzahlen zur Evaluierung

## KENNZAHLEN ZUR EVALUIERUNG (1/3)

<b>NursIT</b>	<ul style="list-style-type: none"> <li>• Was verbessert sich?</li> <li>• Zeitaufwand vorher – nachher</li> <li>• Inzidenz Dekubitus und Sturz</li> <li>• Höhe der Erlöse auf pflegerischer Seite</li> <li>• Mitarbeiterzufriedenheit</li> </ul>
<b>3M</b>	<ul style="list-style-type: none"> <li>• Höhe und Verbesserung der Erlöse: auf pflegerischer Seite / im gesamten Fall</li> <li>• MD-Sicherheit (z.B. durch digitale Belegstellen)</li> <li>• Verbesserung des Fallmanagements und der Fallsteuerung (Medizincontrolling)</li> <li>• Mitarbeiterzufriedenheit (Medizincontrolling)</li> </ul>
<b>NetSfere</b>	<ul style="list-style-type: none"> <li>• Beseitigung des WhatsApp Dilemmas -&gt; Nachrichtenaustausch zu dienstlichen Themen nicht mehr über WhatsApp, sondern 100% über NetSfere?</li> <li>• Verbesserung der Zusammenarbeit durch schnellere Information und besseren Austausch der Beteiligten</li> <li>• Mitarbeiter Befragung und Prozessbetrachtung vorher-nachher</li> <li>• Unterstützung der Kommunikations- Dokumentation im Pflegebereich via Schnittstelle zu NursIT</li> <li>• Einbindung von Partner Hardware ilvi in das NetSfere Kommunikationskonzept geglückt?</li> </ul>



ilvi

- **Qualitätsverbesserung**  
Wie kann eine mobile (Vital-)Datenerfassung zur Steigerung der Dokumentationsqualität beisteuern?  
z.B.: Anzahl Dokumentationsfehler vorher/nachher  
Anzahl Dokumentationen – wird häufiger dokumentiert?
- **Zeitersparnis**  
Welche Zeitersparnis ergibt sich durch eine digitale (Vital-)Datenerfassung mit einem mobilen Handheld-Device im Vergleich zur handschriftlichen Dokumentation?  
Wie ändert sich die Datenverfügbarkeit durch die (Vital-)Datenerfassung mit einem mobilen Handheld-Device im Vergleich zur bisherigen Dokumentation?
- **Einsatz / Mobilität**  
Wo bzw. bei welchem Use-Case macht der Einsatz eines mobilen Handheld-Devices zur (Vital-) Datenerfassung am meisten Sinn?  
Wo bzw. bei welchem Use-Case macht der Einsatz eines mobilen Handheld-Devices zur (Vital-) Datenerfassung am meisten Sinn, wenn ebenfalls ein mobiler Visitenwagen genutzt wird?
- **Zufriedenheit**  
Wie ändert der Einsatz eines mobilen Datenerfassungsgeräts die Zufriedenheit der Pflegefachkräfte?



### ALPHATRON

- **Qualitätsverbesserung**
  - o durch eine integrierte Vitaldatenerfassung über einen einmaligen Login der Anwender (wer hat wann welche Daten bei dem richtigen Patient im richtigen Moment dokumentiert, damit es medico-legal auch sauber hinterlegt ist)
  - o Komplette Dokumentation im PC am Bett
- **Zeitersparnis**
  - o durch eine integrierte Vitaldatenerfassung über eine einmalige Login der Anwender
- **Mitarbeiterzufriedenheit**



## DISKUSSION